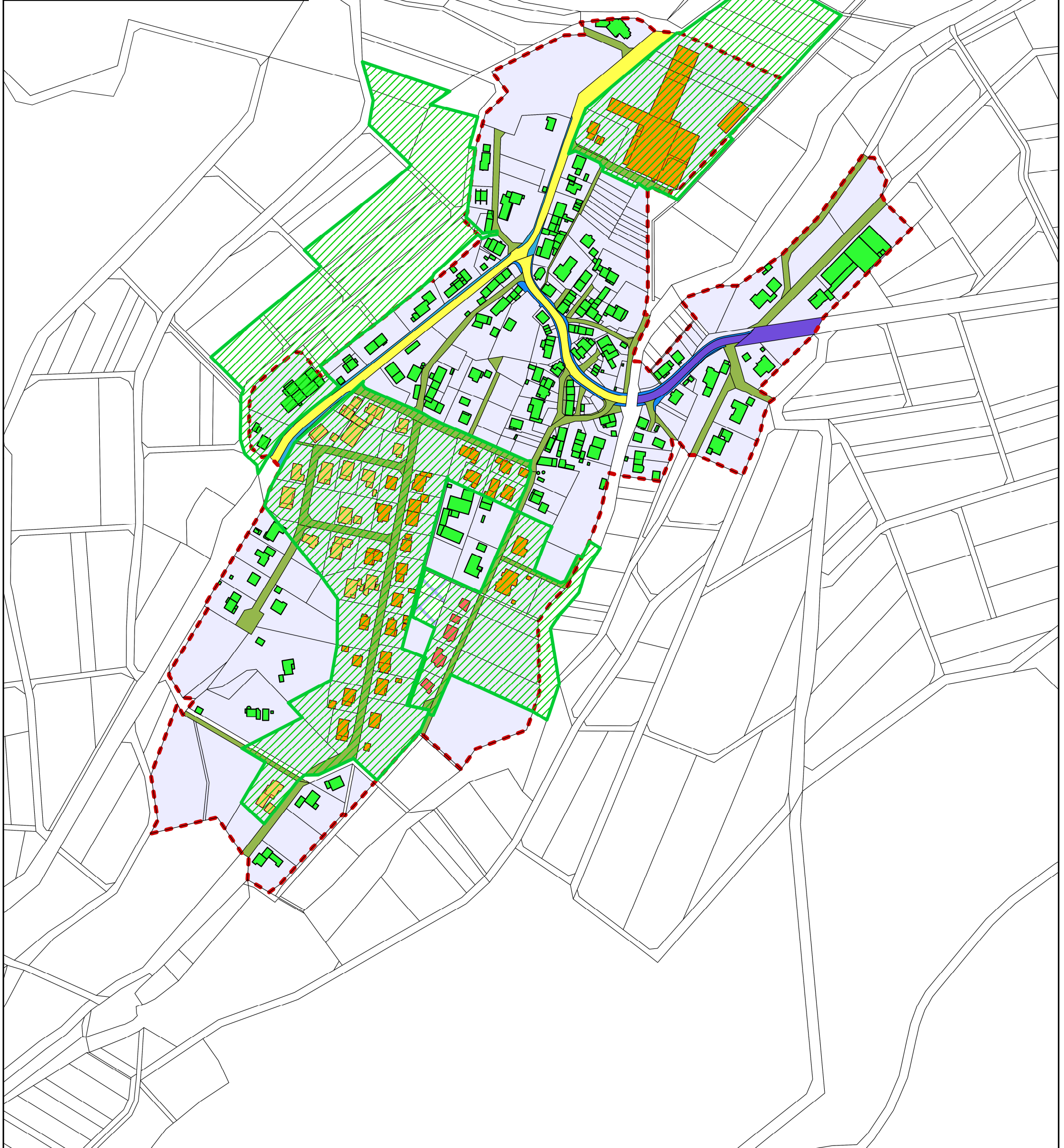


GMSC Kommunal

- Flurstücke
- ▭ Abrechnungsgebiet / inkl. Außenbereich
- Gebäude WKB
- Beitragspflichtige Fläche
- Gehweg
- nicht relevant, Bahnverkehr, Fließgewässer
- Straßen WKB
- innerörtliche Durchgangsstraße
- überörtliche Durchgangsstraße
- Anliegerstraße



Stadt Herborn
Abrechnungsgebiet
Gunersdorf

Datum:
17.09.2018

Maßstab:
1: 3.500